



# Wir analysieren Ihre Bewegung

**Damit Sie:**

- ✓ **Gesund und gelenkschonend  
Laufen oder Walken etc.**
- ✓ **Ihren perfekten Schuh finden**
- ✓ **Richtiges Ergänzungstraining  
durchführen**

**Wir analysieren Sie in  
unserem Labor mit  
4 synchronen Kameras!**



**Schuhe+Orthopädie**

**WURZLBAUER**

84347 Pfarrkirchen · Ringstraße 12 · Tel. 08561/8108 · Fax 5864  
94428 Eichendorf · St.-Martins-Weg 3 · Tel. 09952/1804  
info@wurzlbauer.com · www.wurzlbauer.com

# Schmerzen beim Laufen?

Rund 19 Mio. Deutsche Laufen, viele Mio. sind in Fußballvereinen und viele Mio. haben Spaß an der neuen Trendsportart Nordic-Walking.

Doch viele haben auch Probleme, sei es durch falsche Schuhe oder durch Fehlstellungen an sich.

Im Bewegungsanalyse-Labor des Schuhhauses Wurzlbauer kann man den Körper von Kopf bis Fuß durchchecken. Dabei steht eine Analysesoftware mit 4 synchronen Kameras im Mittelpunkt, wodurch man den Körper in der Bewegung aus verschiedenen Blickwinkeln - barfuß und mit Schuhen- analysieren kann.

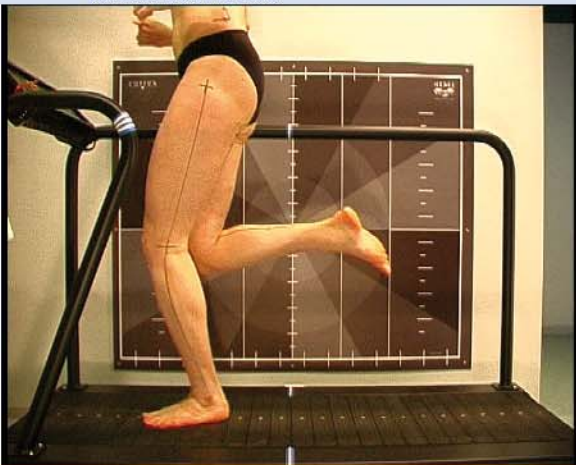
Ein Läufer z.B. klagte über Knieprobleme. Im Barfußlaufen sah man, daß sein Knie immer nach außen driftete. Dies wurde durch seine Schuhe noch verstärkt, da der Schuh eine Verstärkung an der falschen Stelle hatte und dies somit nicht der richtige Schuh für seinen Lauftyp ist.

Fazit: Er kaufte sich neue Schuhe laut Kaufempfehlung des Analyseberichtes, bekam von uns ein Paar Sporteinlagen und einen Trainingsplan mit Stretching- und Kräftigungsübungen.

Durch eine Bewegungsanalyse können "Bewegungs-Probleme" gerade auch für Laufanfänger vermieden werden und der "Laufspaß" steht wieder im Vordergrund!  
Mehr Infos unter [www.wurzlbauer.com](http://www.wurzlbauer.com)

## Vergleich der Aufnahmen

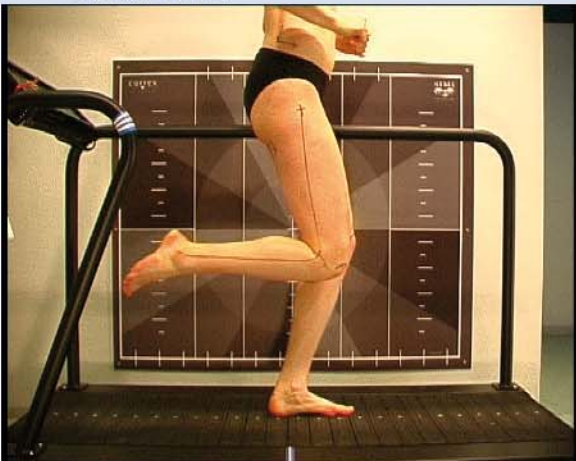
Beinachsen lateral links barfuß



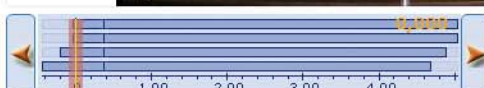
Beinachsen dorsal barfuß



Knie lateral links barfuß



Rumpf dorsal barfuß



Mitte der Standphase links  alle synchronisieren